

# L'ÉCHO DES 4 VALLÉES KELEIER GWINEVEZ



**N°355**

**Du 6 au 20 avril 2022**

**ÉTAT-CIVIL**

**Décès :** Aline FLOCH

## **ENVIRONNEMENT**

**Dans les 3 déchetteries, il est demandé de se présenter au moins 15 mn avant la fermeture.**

### **Déchetterie de Kergoal à Cléder**

Ouverte le lundi de 13h30 à **17h45 (fermée le lundi matin)** et du mardi au samedi, de **8h45 à 11h45 et de 13h30 à 17h45.**

Tél : **02.98.19.54.67**

### **Déchetterie de Ruléa à Lanhouarneau**

Ouverte les mercredis et samedis **de 9h à 11h45 et de 13h30 à 17h45.** Tél : **02.98.61.32.57**

### **Déchetterie de Ty Korn à Plougoulm**

Ouverte le lundi de 13h30 à **17h45 (fermée le lundi matin)** et du mardi au samedi, de **8h45 à 11h45 et de 13h30 à 17h45.** Tél : **02.98.29.82.11**

**Les déchetteries sont fermées les jours fériés.**

## **INFORMATIONS PAROISSIALES**

**Samedi 9 avril :** Messe à 18h à Lanhouarneau.

**Dimanche 10 avril :** Fête des Rameaux. Messe à 9h30 à Tréflaouenan.

Les cérémonies des **jeudi et vendredi saints** auront lieu à 20h à la Cathédrale, ainsi que la veillée pascale.

**Dimanche 17 avril :** Fête de Pâques. Messe à 9h30 à Cléder. Messe à 11h à Plouescat.

## **MAIRIE - HORAIRES**

Ouverture du lundi au vendredi de 8h30 à 12h.

Les lundis, mardis, mercredis et vendredis de 13h30 à 17h. Les samedis de 9h à 12h.

La Mairie est fermée les **jeudis après-midi.**

## **AGENCE POSTALE**

Ouverte du **mardi au samedi** de **9 h à 12 h.**

En dehors de ces jours et horaires, aucune opération ne peut être effectuée.

## **SERVICE EAU & ASSAINISSEMENT COLLECTIF**

En cas **d'urgence** : **06.08.11.07.95**  
(après 17h et le weekend).

## **Visites d'exploitations agricoles**

Pour faire suite à la réunion d'échange entre les producteurs et éleveurs de la commune et les élus, les membres de la commission agriculture, animée par Jean-Jacques Riou, adjoint au maire, ont convié les élus à une visite de trois exploitations :

- Exploitation Quiviger Benoît et Jordane Cadiou à Landeguiac'h : Légumes, conditionnement et commerce.
- Exploitation Tanguy Erwan à Lesmaec : Elevage de porcs, fabrique d'aliment, production d'électricité par panneaux photovoltaïques, traitement par compostage des déchets. Visite prévue à l'intérieur des bâtiments.
- Exploitation Guerec Nicolas et Sébastien à Kervagen Coat-huet : Elevage laitier, usine de méthanisation, traite des vaches en carrousel roto.

Une vingtaine d'élus ont répondu présent à cette invitation. Ils ont ainsi pu constater la recherche constante des producteurs et éleveurs pour adapter les systèmes permettant à la fois d'optimiser leur travail et de limiter l'impact environnemental.

Les élus ont apprécié ces visites et la qualité du travail des producteurs. Ils se sont également rendu compte de la complexité administrative contraignante pour ces entrepreneurs.



## ÉLECTIONS PRÉSIDENTIELLES

Le prochain scrutin aura lieu les **dimanches 10 et 24 avril 2022**.

Les bureaux de vote sont situés à **la salle Lan Inisan** (rue des acacias, près de l'École Sainte Famille) et seront ouverts de **8h à 19h**.

L'identité de chaque électeur sera contrôlée à l'entrée du bureau de vote à l'aide de la carte d'électeur et d'un document d'identité avec photo : carte d'identité, passeport, carte vitale avec photo, carte d'invalidité ou de mobilité inclusion avec photo, permis de conduire, permis de chasser. Ces titres doivent être en cours de validité, à l'exception de la carte nationale d'identité et du passeport qui peuvent être présentés en cours de validité ou périmés depuis moins de cinq ans.

### CONSIGNES SANITAIRES

Le port du masque dans les bureaux de vote n'est pas obligatoire mais fortement recommandé, du gel hydroalcoolique sera mis à la disposition des électeurs.

Merci de respecter les files d'attente et le parcours de circulation.

## DÉFILÉ DU CARNAVAL DE L'ÉCOLE SAINTE-FAMILLE



Les élèves de l'école Sainte-Famille défilent **jeudi 7 avril à partir de 15h** dans les rues de Plounevez.

Un défilé haut en couleur !

Venez nombreux les admirer !

## CABINET DR GROSJEAN

Le cabinet médical du **Dr GROSJEAN** sera fermé du **25 au 29 avril**.



## SOLIDARITE UKRAINE



# CONCERT

# CHŒUR VIENNA

# CHANTS SLAVES



Direction : Oriane Lipman Le Guenic  
Thomas Simon, accordéon  
Johann Leroux, baryton

## Samedi 9 avril à 20h30

### Salle polyvalente Plounevez-Lochrist

Libre participation au profit des victimes de la guerre en Ukraine  
Organisation : Association Culture et Loisirs de Plounevez-Lochrist

# 16 avril 2022

## Au Camping Ode-Vraz



# Chasse Aux Oeufs

### Informations :

-10h30 début de la chasse

-Un parcours d'orientation sera proposé pour les plus grands.



## JOB DATING - FONDATION DE PLOUESCAT

La Fondation de Plouescat (Établissement d'Hébergement pour Personnes âgées Dépendantes) organise un job dating pour son recrutement estival, nous vous donnons rdv **le 9 avril de 10h à 12h au sein de l'établissement**.

Les remplacements seront confiés en priorité aux candidats ayant une qualification adaptée (Bac pro services aux personnes, BEP sanitaire et social, étudiants infirmiers et étudiants en école d'aide-soignant).

LA FONDATION RECRUTE, APPORTE TON CV !

## Atelier gratuit Ma mémoire, j'Y tiens

### PLOUNEVEZ-LOCHRIST

#### Complexe sportif de Bellevue Salle Argoad



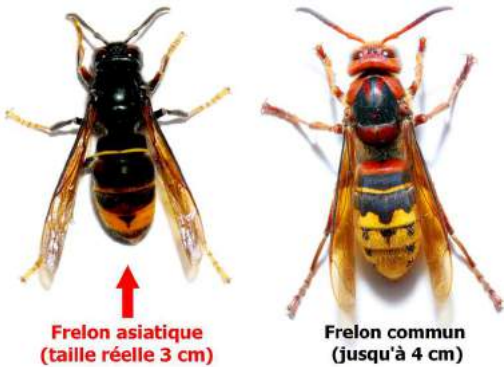
**6 vendredis**  
Du 29 avril au 10 juin 2022  
**14h00 à 15h30**



Inscription auprès de  
Vas-Y : 06 15 97 43 66  
Il reste quelques places

## LUTTE CONTRE LES FRELONS ASIATIQUES

Il est d'ores et déjà utile de commencer la campagne printanière de "piégeage". Pour tout renseignement et demande d'intervention : DGF du Léon 06.33.60.92.48



### Comment fabriquer son piège ?

Prendre une bouteille en plastique, à 1/3 du haut de la bouteille, tailler une croix de 2cm à l'aide d'un cutter. Puis repousser les pointes vers l'intérieur de la bouteille (sans les plaquer). Ajouter un mélange composé de 1/3 de bière, 1/3 de vin blanc (l'alcool repousse les abeilles et les bourdons) et 1/3 de sirop de fraise, cassis ou grenadine qui attire les frelons. Le mélange sera à renouveler tous les 7 à 15 jours environ. Accrocher le piège en plein soleil pour favoriser l'évaporation et attirer les frelons à hauteur d'homme pour pouvoir le relever facilement.



## SDIS 29 SURVEILLANTS DE BAINNADES



Chaque année, le Service Départemental d'Incendie et de Secours du Finistère (SDIS 29) engage 150 surveillants de baignade et des activités nautiques sur une trentaine de postes de secours afin d'assurer la sécurité des plages du Finistère.

Le délai de dépôt des candidatures a été prolongé et les candidats peuvent postuler **jusqu'au 20 avril 2022** sur le site internet : [www.sdis29.fr](http://www.sdis29.fr).

## MALLE AUX VÊTEMENTS À CLÉDER



Les bénévoles du Secours Catholique vous accueillent tous les samedis de 9h30 à 11h30, dans leur local de **Cléder**, Espace Glenmor, rue de Kermargar.

**Grand choix de vêtements de seconde main, en très bon état, de 0 à 14 ans, ainsi que des chaussures. Les vêtements de printemps sont en place.**

Matériel bébé : chaise haute, siège auto, coque, transat, baignoires... Contact : 06.38.64.63.26

Ouvert à tous, sans condition de ressources ; respect des gestes barrières.

## ATELIER DE SOPHROLOGIE POUR LES PLUS DE 60 ANS



Durant un cycle de 5 séances d'1h15, la sophrologue diplômée et expérimentée, Isabelle THOMAS proposera des exercices de respiration et de relaxation, ainsi que des mouvements pour débloquer les tensions.

**Les séances sont gratuites** et ouvertes à tous, elles se dérouleront aux dates suivantes : 23/05, 30/05, 09/06, 13/06 et 20/06 de 10h à 11h15 sur la commune de Tréfléz.

N'hésitez pas à vous inscrire au 07.85.84.45.35, Animation sociale ADMR Lesneven-Océane.

## ASP - Respecte du Léon : Familles endeuillées



Le GEFE, **G**roupe d'**E**ntraide des **F**amilles **E**ndeuillées, est proposé par les accompagnants bénévoles de l'ASP - Respecte du Léon afin de répondre au besoin de la communauté de cheminer dans le processus de deuil.

Avec le groupe en support, vous serez accueilli, respecté et écouté dans la confidentialité.

La prochaine rencontre aura lieu à **Lesneven** le **Judi 28 avril**. **Inscription à l'ASP-Respecte du Léon au 06.04.09.57.99.**

## RAPPEL-INTERDICTION DE BRULAGE DE VEGETAUX

Les feux dits « de jardin » font l'objet d'un principe général d'interdiction fixé par le Règlement Sanitaire Départemental.

**Le brûlage des déchets verts est interdit** : branches, tontes de gazon, feuilles mortes, résidus d'élagage, de taille de haies et d'arbustes... **par les particuliers et les professionnels** de l'entretien des espaces verts (paysagistes, collectivités...).

La solution étant la collecte en déchèterie et le compostage.

## BRUITS-TRAVAUX DE JARDINAGE ET BRICOLAGE



Les travaux de bricolage et de jardinage réalisés par des particuliers à l'aide d'outils ou d'appareils susceptibles de causer une gêne pour le voisinage en raison de leur intensité sonore, tels que tondeuses à gazon à moteur thermique, tronçonneuses, perceuses, raboteuses, scies mécaniques... peuvent être effectués :

- les jours ouvrables de **8h30 à 19h30**,
- les samedis de **9h à 19h**,
- les dimanches et jours fériés de **10h à 12h**.

## PETITES ANNONCES

### TRÉFLEZ COURT POUR L'UKRAINE

Une course solidaire au profit de l'Ukraine sera organisée **dimanche 15 mai à Tréfléz.**

Si vous souhaitez être bénévole, n'hésitez pas à vous inscrire via le formulaire suivant :

<https://forms.gle/NgLho7omSnHknEpa6>

Ou en appelant Delphine à la mairie de Tréfléz au 02.98.61.45.72.



- À vendre portique en bois (2 balançoires et 1 toboggan, 100€. Contact : 06.87.08.47.56.
- À vendre bétonnière (marque Guy Noël, TP 16), 180€. Contact : 06.87.08.47.56.

### OFFRE D'EMPLOIS

#### MISSION DE SERVICE CIVIQUE - ADMR DE LESNEVEN

Nous sommes à la recherche d'un(e) volontaire qui viendra en renfort de l'animatrice sociale en poste depuis le mois de Mars et pourrait développer le lien social et les animations adaptées: une mission très polyvalente, vivante, diversifiée aux côtés d'une belle équipe (composée de professionnels et de bénévoles).

Être volontaire aujourd'hui, c'est un tremplin, un temps de réflexion sur son projet futur. Une année de transition durant laquelle les volontaires évoluent, s'épanouissent.

S'engager à nos côtés, c'est côtoyer une équipe fiable, sereine, professionnelle et bénévole au cœur des préoccupations humaines. Un engagement qui a du sens !

Offre consultable en suivant ce lien : <https://www.service-civique.gouv.fr/trouver-ma-mission/developper-les-liens-sociaux-et-intergenerationnels-34-61aa8af636eab400375c4e35>

#### ACCOMPAGNATEURS - ASSOCIATION EPAL

L'Association EPAL, basée à Brest, recrute des accompagnateurs prêts à s'investir dans l'encadrement de séjours de vacances proposés à des mineurs et adultes en situation de handicap.

Vous êtes disponibles pour partir 2, 3 ou 4 semaines cet été sur l'un de nos 200 séjours, rejoignez nos équipes d'animation ! 250 postes à pourvoir avec ou sans BAFA.

Permis B obligatoire

Pour plus de renseignements et postuler :

<http://www.epal.asso.fr/postuler-en-ligne.php>

		<b>CINEMA LE DAUPHIN</b>			
		AVRIL 2022	10 rue FOCH	29430 PLOUESCAT	
		Facebook: <a href="https://www.facebook.com/cinema.le.dauphin.plouescat">https://www.facebook.com/cinema.le.dauphin.plouescat</a>			
<i>Pendant les vacances de Pâques, des séances pour les enfants sont programmées les mercredis et jeudis à 17h45</i>					
PERC	30 <sup>00</sup>	20h45	NOTRE-DAME BRÛLE		1h50
DIM	03 <sup>00</sup>	20h45	De Jean-Jacques Annaud Avec Samuel Labarthe, Jean-Paul Dardès, Mikael Chikina		
VEND	01 <sup>00</sup>	20h45	RIEN À FOUTRE		1h52
			De E. Mare, Julie Lecoultre Avec Adèle Exarchopoulos, Alexandre Peres, Mara Torgu		
SAM	02 <sup>00</sup>	20h45	ALORS ON DANSE		1h27
DIM	03 <sup>00</sup>	17h45	De Michèle Laroque Avec Isabelle Nanty, Michèle Laroque, Thierry Bermette		
LUNDI	04 <sup>00</sup>	20h45	GREAT FREEDOM - En VOST FR		1h56
			De Sebastian Meise Avec Franz Rogowski, Georg Friedrich, Anton von Lucke		
PERC	06	20h45	LE TEMPS DES SECRETS		1h48
SAM	09	20h45	De Christophe Barratier Avec Léo Campion (D), G. De Tonquédec, Mélanie Doutey		
DIM	10	17h45			
VEN	08	20h45	A PLEIN TEMPS		1h25
DIM	10	20h45	De Eric Gravel Avec Louise Colary, Anne Suarez, Geneviève March		
LUNDI	11	20h45	PETITE NATURE		1h35
			De Samuel Theis Avec Alicia Reinert, Antoine Reinert, Mélissa Clevo		
PERC	13	17h45	BAD GUYS - À partir de 6 ans		1h40
JEUDI	14	17h45	De Pierre Perifel Avec Les voix de Pierre Niney, Igor Goltsman, Jean-Pascal Zadi		
DIM	17	17h45			
PERC	13	20h45	LA BRIGADE		1h40
VEND	15	20h45	De Louis-Julien Petit Avec Audrey Lamy, François Cluzet, Chantal Neuwirth		
VEND	15	14h30	MAISON DE RETRAITE		1h37
seance	9	4.50€	De Thomas Gilou Avec Kev Adams, Gérard Depardieu, Daniel Prévost		
SAM	16	20h45	ZAI ZAI ZAI ZAI		1h22
DIM	17	20h45	De François Desagnat Avec Jean-Paul Rouve, Julie Depardieu, Romy Beba		
LUNDI	18	20h45	UNE MERE		1h27
			De Sylvie Audouard Avec Karin Viard, Danae Mustel, Samir Guesmi		
PERC	20	17h45	HOPPER ET LE HAMSTER DES TENEBRES - À partir de 6 ans		1h31
JEUDI	21	17h45	De B. Stassen, B. Mousquet Avec Les voix de Thomas Solvères, Chloé Jouannet, Ni Mouy		
PERC	20	20h45	QUEST-CE QU'ON A TOUS FAIT AU BON DIEU ?		1h38
VEND	22	20h45	De Philippe de Chauveron Avec Christian Clavier, Chantal Lauby, Ay Abitton		
DIM	24	17h45			
SAM	23	20h45	EN CORPS		2h00
DIM	24	20h45	De Cedric Kluge Avec Marion Barbeau, Himesh Reshmi, Denis Podarides		
LUNDI	25	20h45	DE NOS FRERES BLESSES		1h35
			De Hélier Cisterne Avec Vincent Lacoste, Vitaly Kleyas, Jules Langlade		
PERC	27	20h45	LES ANIMAUX FANTASTIQUES : Les secrets de Dumbledore		2h22
SAM	30	20h45	De David Yates Avec Eddie Redmayne, Jude Law, Mads Mikkelsen		
DIM	01 <sup>00</sup>	17h45			
VEND	29	14h30	COMPAGNONS		1h50
seance	9	4.50€	De François Favrat Avec Natasia, Agnès Jaoui, Pio Marmai		
VEND	29	20h45	LA REVANCHE DES CREVETTES PAILLETEES		1h53
DIM	01 <sup>00</sup>	20h45	De C. Le Gall, M. Cavage Avec Nicolas Gob, Alban Lenoir, Bilal El Aïeb		
LUNDI	02 <sup>00</sup>	20h45	L'OMBRE D'UN MENSONGES - En VOST FR		1h39
			De Bouli Lannès Avec Michelle Fairley, Bouli Lannès, Andrew Gill		
<b>PRIX DES PLACES</b> : Adultes : 6,00€ ; Enfants de moins de 14 ans : 4,00 € ; Carte d'abonnement : 50 € les 10 places. + Supplément /séance en 3 D : 1,00 € (location de lunettes)					

## BIBLIOTHEQUE

### Horaires d'ouverture

Mardi de 10h à 12h, de 14h à 17h, et de 20h à 21h

Mercredi de 10h à 12h et de 14h à 19h

Vendredi de 10h à 12h et de 14h à 17h

Samedi de 10h à 11h45

02.98.61.68.90 / [bibliotheque@plounevez-lochrist.fr](mailto:bibliotheque@plounevez-lochrist.fr)

Catalogue en ligne : [www.bibliotheque-plounevez-lochrist.fr](http://www.bibliotheque-plounevez-lochrist.fr)

Prochain bulletin le 20 avril 2022. Dépôt des annonces pour le **lundi 18 avril 2022** à 12h.

[bulletin@plounevez-lochrist.fr](mailto:bulletin@plounevez-lochrist.fr) / Fax : 02.98.61.41.72

Site internet de la Mairie : [www.plounevez-lochrist.fr](http://www.plounevez-lochrist.fr)

Rédaction en Mairie / Tiré à 650 exemplaires.